

Informe electoral 2013

Provincia de Buenos Aires

Nicolás J.B. Caputo

nicolas.caputo@gmail.com



Noviembre de 2013

RESUMEN

Provincia: de PASO a Octubre

- Gran mejora del FR (+7,2), en particular en el interior (segunda, quinta y sexta).
- Incremento también del FPV (+1,1), con crecimiento relativamente homogéneo en todas las secciones, con excepción de la quinta donde bajó.
- Corte: benefició a listas de Diputados del FR y ULyT, perjudicó al FPV y al FPCyS.

FPCyS

- PASO - Octubre: prácticamente el mismo resultado. Incremento en la primera, la quinta y la octava, caída en la segunda, la cuarta y la séptima. En la tercera el resultado se mantuvo.
- Corte: Resultados de las listas: Diputados Nacionales: 11,8%; Legisladores Provinciales: 12,5%; Concejales: 13,5%. La diferencia entre diputados nacionales y concejales fue -127.679 votos.
- Concejales: FPCyS ganó 34 municipios. En el conurbano, obtuvo 20 concejales de 280 que se renovaron. Todos del primer cordón. En el segundo cordón no se obtuvo ningún concejal.

Conurbano

- El FR se impuso en 20 de 24 municipios y obtuvo 149 concejales sobre 280, mientras que el FPV, 109.
- De los 13 municipios donde se produjo corte de boleta contra Insaurralde y a favor las listas de concejales (FPV + aliados), 10 son gobernadas por intendentes K. En gran parte de los mismos fue donde el corte de boleta a favor de Massa fue mayor.

ÍNDICE

1. ACLARACIONES	4
2. TOTAL PAÍS	5
3. TOTAL PROVINCIA DE BUENOS AIRES	6
4. SECCIONES ELECTORALES - Voto a Diputados Nacionales	8
5. CORTE DE BOLETA	13
6. CONCEJALES	15

1. ACLARACIONES

- Los datos se basan en resultados provisorios al 03/11/2013. Para distribución de bancas, no se consideran posteriores "pases".
- Al ser resultados provisorios, algunas bancas pueden estar en discusión.
- Los porcentajes de la PASO se calculan sobre los votos positivos (como en octubre) y no en los votos válidos (que incluye además los votos en blanco). Como los porcentajes de las PASO presentados por el ministerio del Interior incluyen los votos en blanco, los porcentajes difieren. Por ejemplo, en las PASO 2013 el FPCyS obtuvo 11,1% de los votos válidos, como presentó el ministerio del interior, y 11,7% de los votos positivos, como se emplea en este documento.

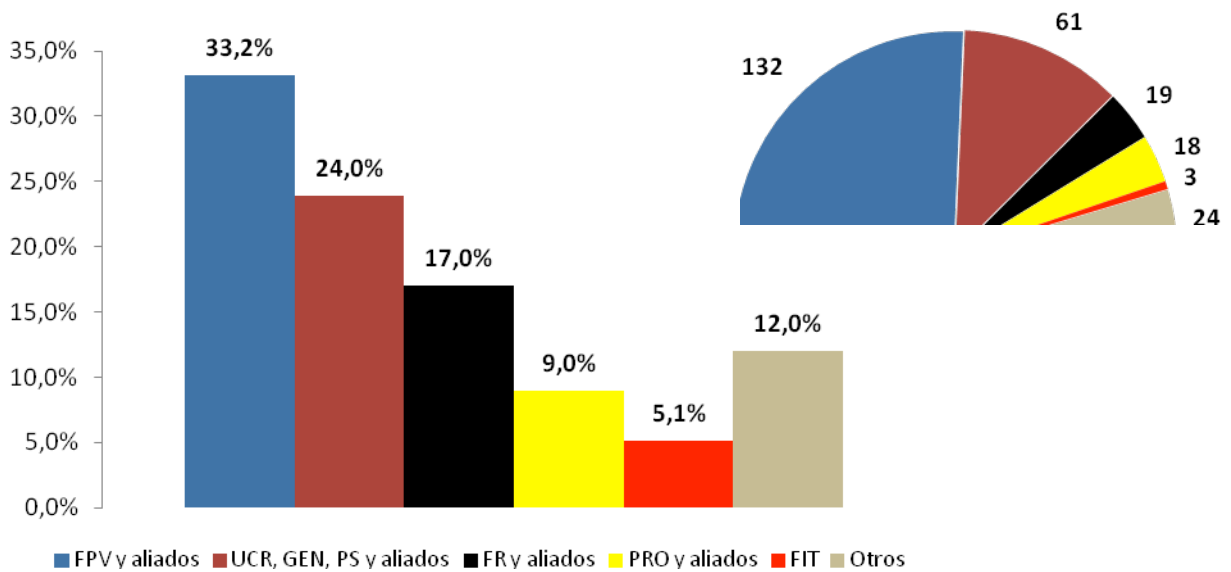
SIGLAS

FIT	Frente de Izquierda y de los Trabajadores
FPCyS	Frente Progresista Cívico y Social
FPV	Frente para la Victoria
FR	Frente Renovador
UF	Unión con Fe
ULyT	Unidos por la Libertad y el Trabajo

2. TOTAL PAÍS

Electores	30.635.464	Agrupación	Votos	Porcentaje
Mesas	90.676	FPV y aliados	7.487.839	33,2
Participación	79,2%	UCR, GEN, PS y aliados	5.410.775	24,0
Voto positivo	22.590227	FR y aliados	3.847.716	17,0
Voto blanco	723.498	PRO y aliados	2.033.459	9,0
Voto nulo	309.093	FIT	1.154.657	5,1
		Otros	2.655.781	12,0

Gráfico - Voto y estimación de bancas en Cámara de Diputados por agrupación (% y bancas con resultados provisionales)



3. TOTAL PROVINCIA DE BUENOS AIRES

Tabla - Voto a Diputados Nacionales en PASO y octubre

	PASO 2013 (%)	Octubre 2013 (%)	Diferencia
FR	36,7	43,9	+ 7,2
FPV	31,1	32,2	+ 1,1
FPCyS	11,7	11,8	+ 0,1
ULyT	11,0	5,5	- 5,5

Nota: Los porcentajes de la PASO 2013 se basan en votos positivos y no en votos válidos, que incluyen además al voto blanco.

Gráfico - Diferencia de PASO a Octubre en voto a Diputados Nacionales de PASO a octubre

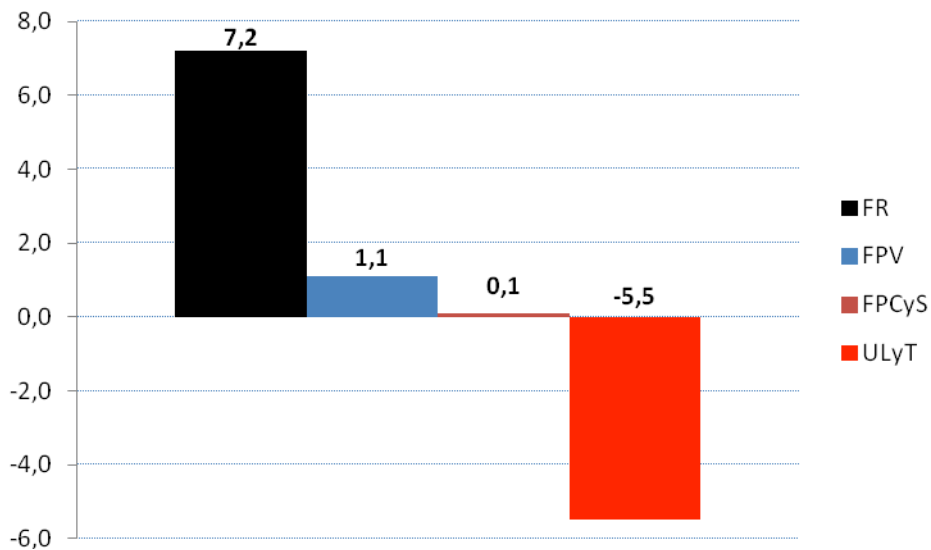


Tabla - Diputados nacionales, senadores y diputados provinciales por agrupación

	Dip. Nac.	Senadores Prov.	Dip. Prov
FR	16	13	18
FPV	12	7	16
FPCyS	4	3	9
ULyT	2	0	2
FIT	1	0	1

Tabla - Senadores y diputados provinciales por agrupación en cada sección electoral

	1era	2da	3era	4ta	5ta	6ta	7ma	8va.
	Sen. Prov	Dip. Prov.	Dip. Prov.	Sen. Prov.	Sen. Prov.	Dip. Prov.	Sen. Prov.	Dip. Prov.
FR	5	4	7	3	2	3	3	2
FPV	3	4	8	2	2	4	0	2
FPCyS	0	3	2	2	1	2	0	2
ULyT	0	0	0	0	0	2	0	0
FIT	0	0	1	0	0	0	0	0

4. SECCIONES ELECTORALES - Voto a Diputados Nacionales

1era	PASO 2013 (%)	Octubre 2013 (%)	Diferencia
FR	46,6	51,5	+ 4,9
FPV	26,2	28,0	+ 1,8
FPCyS	9,0	9,4	+ 0,4
ULyT	9,5	4,6	- 4,9

2da	PASO 2013 (%)	Octubre 2013 (%)	Diferencia
FR	32,8	42,0	+ 9,2
FPV	26,9	28,4	+ 1,5
FPCyS	19,0	17,8	- 1,2
ULyT	11,3	6,0	- 5,3

3era	PASO 2013 (%)	Octubre 2013 (%)	Diferencia
FR	33,1	41,1	+ 7,8
FPV	38,9	40,0	+ 1,1
FPCyS	8,3	8,3	0,0
ULyT	9,6	4,2	- 5,4

4ta	PASO 2013 (%)	Octubre 2013 (%)	Diferencia
FR	30,5	39,3	+ 8,8
FPV	28,7	31,2	+ 2,5
FPCyS	20,0	19,0	- 1,0
ULyT	11,5	7,0	- 4,5

5ta	PASO 2013 (%)	Octubre 2013 (%)	Diferencia
FR	27,0	36,8	+ 9,8
FPV	29,0	27,9	- 1,1
FPCyS	18,8	19,0	+ 0,2
ULyT	14,5	7,0	- 7,5

6ta	PASO 2013 (%)	Octubre 2013 (%)	Diferencia
FR	24,5	34,6	+ 10,1
FPV	25,6	26,7	+ 1,1
FPCyS	19,0	18,5	- 0,5
ULyT	21,6	13,5	- 8,1

7ma	PASO 2013 (%)	Octubre 2013 (%)	Diferencia
FR	35,8	44,0	+ 8,2
FPV	25,1	26,7	+ 1,6
FPCyS	21,5	19,1	- 2,4
ULyT	10,6	5,4	- 8,1

8va	PASO 2013 (%)	Octubre 2013 (%)	Diferencia
FR	28,0	36,9	+ 8,9
FPV	26,2	27,1	+ 0,9
FPCyS	17,1	18,6	+ 1,5
ULyT	16,3	8,2	- 8,1

Gráfico - FR: diferencia de PASO a Octubre por sección electoral

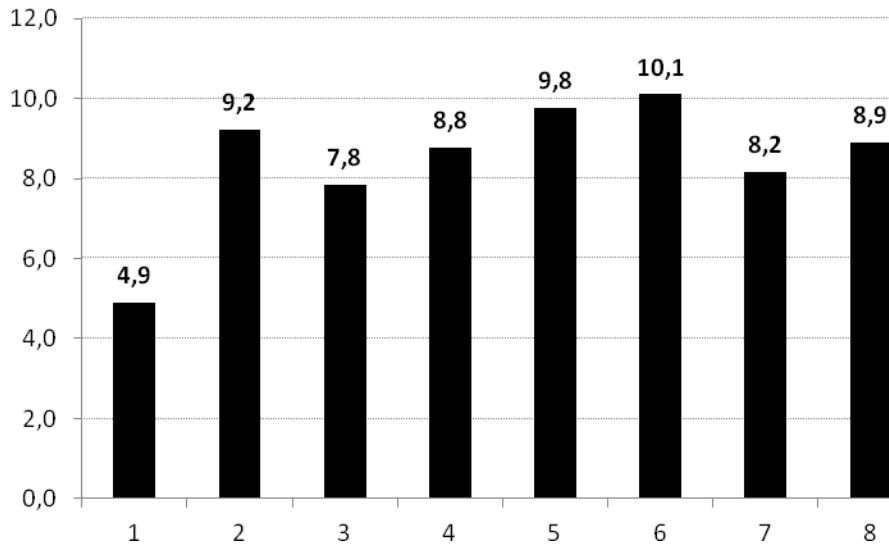


Gráfico - FPV - diferencia de PASO a Octubre por sección electoral

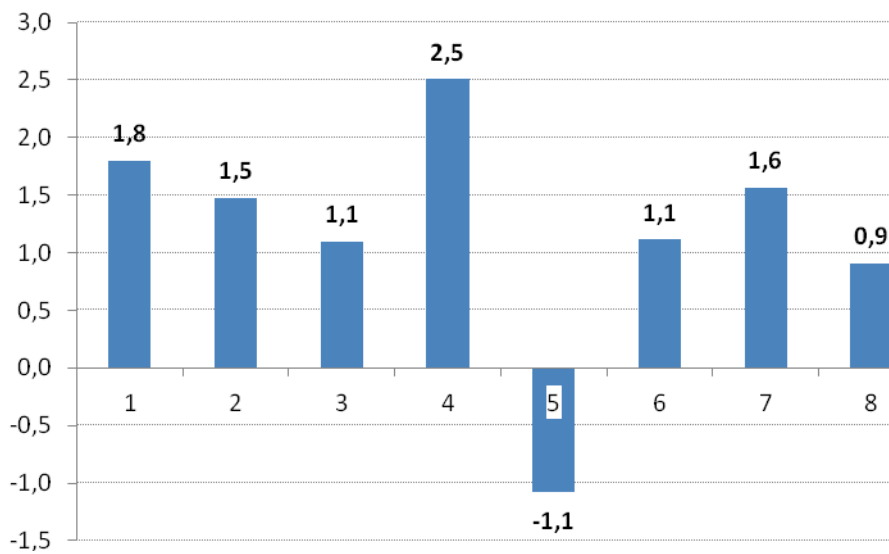


Gráfico - FPCyS por sección electoral en PASO y en Octubre (%)

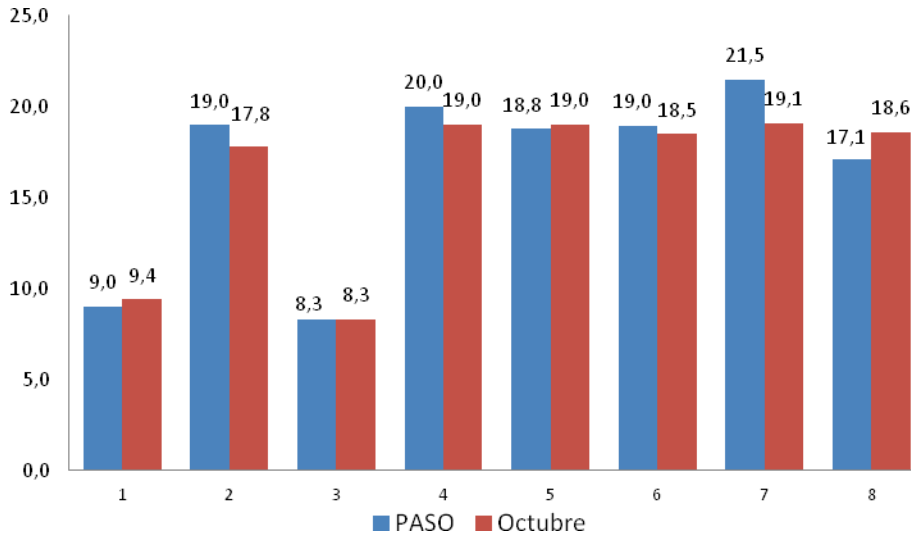


Gráfico - FPCyS: diferencia de PASO a Octubre por sección electoral



Tabla - FPCyS - 36 municipios más grandes: ranking por diferencia de PASO a Octubre

Municipio	Diferencia	PASO 2013 (%)	Octubre 2013 (%)
San Isidro	+ 2,7	12,7	15,4
Grl. Pueyrredón	+ 2,0	15,5	17,5
Pergamino	+ 1,8	26,3	28,1
Vicente López	+ 1,8	18,5	20,3
Escobar	+ 1,5	6,6	8,1
La Plata	+ 1,5	17,1	18,6
San Fernando	+ 1,2	6,4	7,6
Lanús	+ 1,1	8,2	9,3
Lomas de Zamora	+ 1,0	8,5	9,5
Avellaneda	+ 0,9	10,6	11,5
San Miguel	+ 0,8	7,0	7,8
Tigre	+ 0,8	5,3	6,1
Pilar	+ 0,7	6,5	7,2
Malvinas Arg.	+ 0,6	3,4	4,0
Morón	+ 0,3	15,5	15,8
Hurlingham	+ 0,2	9,2	9,4
Junín	+ 0,2	12,5	12,7
Grl. San Martín	+ 0,1	10,0	10,1
Luján	+ 0,1	13,2	13,3
Almirante Brown	0,0	7,8	7,8
Bahía Blanca	- 0,1	14,9	14,8
Berazategui	- 0,1	7,7	7,6
Ituzaingó	- 0,1	12,2	12,1
José C. Paz	- 0,1	3,7	3,6
Tres de Febrero	- 0,2	11,0	10,8
Ezeiza	- 0,3	5,7	5,4
La Matanza	- 0,3	6,3	6,0
Tandil	- 0,4	23,4	23,0
Esteban Echeverría	- 0,5	8,2	7,7
Merlo	- 0,5	5,6	5,1
Quilmes	- 0,6	11,6	11,0
Moreno	- 1,1	6,6	5,5
San Nicolás	- 1,1	14,7	13,6
Florencio Varela	- 1,3	5,9	4,6
Zárate	- 1,5	13,1	11,6
Olavarría	- 2,3	16,3	14,0

5. CORTE DE BOLETA

	% Dip. Nacionales	% Legis. Prov.	% Concejales
FR + colectoras	43,9	41,4	38,8
FPV + colectoras	32,2	33,5	33,1
FPCyS	11,8	12,5	13,5
ULyT	5,5	5,8	5,4

Nota: "Legisladores provinciales" = senadores provinciales + diputados provinciales.

FPCyS - Corte en votos

Diferencia FPCyS de Dip. Nacionales a Legisladores Prov.: -31.239
 Diferencia FPCyS de Dip. Nacionales a Concejales: - 127.679

Tabla - FPCyS - 10 Municipios con más corte de boleta en votos Dip. Nac. - Concejales

Municipio	Diferencia de Dip. Nac. a Concejales	Diferencia de Dip. Nac. a Legis. Prov.	Diferencia Legis. Prov. a Concejales
Grl. Pueyrredón	- 46.199	- 1.915	- 44.284
Tandil	- 12.675	- 4.490	- 8.185
Grl. San Martín	- 6.782	- 382	- 6.400
Luján	- 5.975	- 573	- 5.402
Balcarce	- 5.311	- 626	- 4.685
Lincoln	- 4.788	- 990	- 3.798
Azul	- 3.487	- 84	- 3.403
Villa Gesell	- 3.293	- 931	- 2.362
Bolívar	- 3.144	- 649	- 2.495
Ramallo	- 2.943	- 1.153	- 1.790

Los 10 municipios suman 94.597 votos y explican 74% del corte de boleta entre Diputados Nacionales y Concejales.

Tabla - FPCyS - 36 municipios más grandes: ranking por corte de boleta Dip. Nac - Concejales

Municipio	Diferencia	% Dip. Nacionales	% Concejales
Bahía Blanca	+ 6,8	14,8	8,0
San Isidro	+ 6,2	15,4	9,2
Junín	+ 3,3	12,7	9,4
San Nicolás	+ 2,6	13,6	11,0
La Plata	+ 2,2	18,6	16,4
Lanús	+ 1,9	9,3	7,4
San Fernando	+ 1,6	7,6	6,0
Tigre	+ 1,1	6,1	5,0
Escobar	+ 0,5	8,1	7,6
Vicente López	+ 0,4	20,3	20,0
Avellaneda	+ 0,3	11,5	11,2
Quilmes	+ 0,3	11,0	10,7
Berazategui	+ 0,1	7,6	7,5
Merlo	0,0	5,1	5,1
Ezeiza	- 0,1	5,4	5,5
Morón	- 0,1	15,8	15,9
San Miguel	- 0,1	7,8	7,9
Almirante Brown	- 0,2	7,8	8,0
Esteban Echeverría	- 0,3	7,7	8,0
Ituzaingó	- 0,3	12,1	12,4
La Matanza	- 0,3	6,0	6,3
Pilar	- 0,3	7,2	7,5
Lomas de Zamora	- 0,4	9,5	9,9
Malvinas Arg.	- 0,4	4,0	4,4
Florencio Varela	- 0,5	4,6	5,1
José C. Paz	- 0,5	3,6	4,1
Moreno	- 0,9	5,5	6,4
Tres de Febrero	- 1,0	10,8	11,8
Pergamino	- 1,2	28,1	29,3
Hurlingham	- 1,4	9,4	10,8
Zárate	- 1,6	11,6	13,2
Grl. San Martín	- 3,4	10,1	13,5
Olavarría	- 4,7	14,0	18,7
Luján	- 10,4	13,3	23,7
Grl. Pueyrredón	- 12,9	17,5	30,4
Tandil	- 17,4	23,0	40,4

6. CONCEJALES

Gráfico - Estimación de municipios ganados a concejales por agrupación (resultados provisorios)

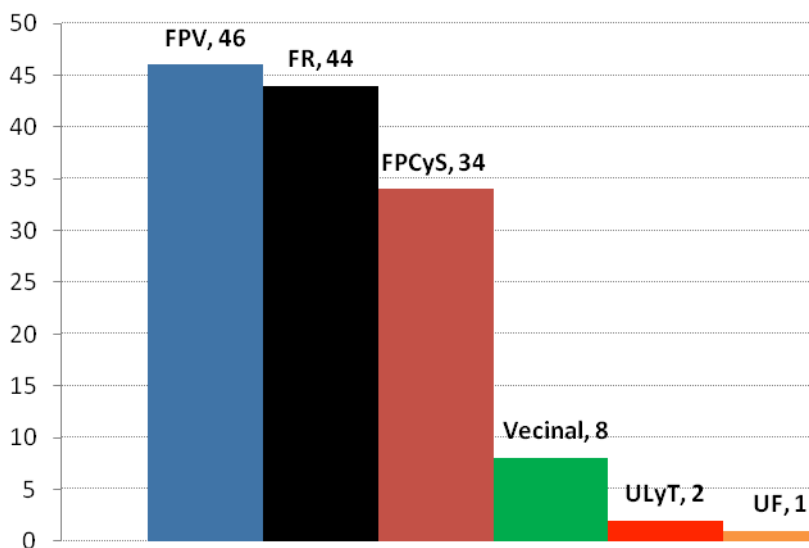


Tabla - Estimación de municipios ganados en concejales por FPCyS (porcentaje y votos obtenidos; resultados provisorios)

Municipio	%	Votos	Municipio	%	Votos
Adolfo Alsina	40,3	4.141	Hipólito Yrigoyen	45,6	2.395
Alberti	46,1	3.307	Lezama	42,9	1.434
Arrecifes	32,6	5.745	Lincoln	43,5	12.022
Ayacucho	50,8	6.375	Magdalena	35,8	3.445
Azul	31,1	12.380	Maipú	46,9	3.445
Balcarce	39,5	11.116	Pellegrini	48,2	1.887
Baradero	31,6	6.330	Puan	44,7	4.740
Capitán Sarmiento	36,1	6.330	Ramallo	37,9	7.403
Colón	38,3	5.521	Rauch	48,4	4.977
Coronel Dorrego	43,1	4.127	Rojas	39,6	5.966
Daireaux	44,4	4.902	Saavedra	47,8	6.063
Dolores	32,7	5.824	San Cayetano	52,6	2.888
General Guido	46,7	965	San Pedro	24,4	8.218
General La Madrid	50,0	3.694	Tandil	40,4	29.955
General Madariaga	32,0	3.915	Tornquist	38,3	3.183
General Pueyrredón	30,4	109.341	Trenque Lauquen	30,2	7.431
Guamini	47,1	3.604	Villa Gesell	43,9	8.554

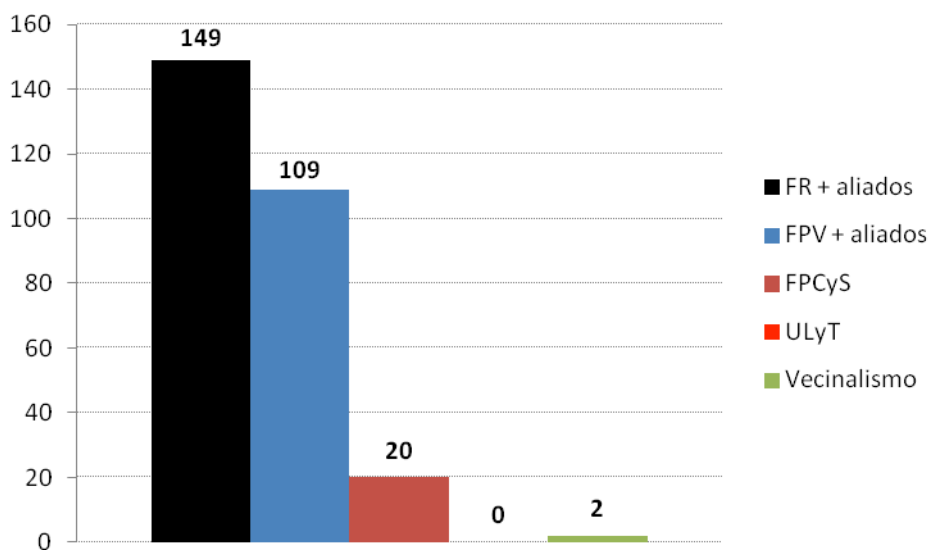
Conurbano

El conurbano incluye 24 municipios: Almirante Brown, Avellaneda, Berazategui, Esteban Echeverría, Ezeiza, Florencio Varela, General San Martín, Hurlingham, Ituzaingó, José C. Paz, La Matanza, Lanús, Lomas de Zamora, Malvinas Argentinas, Merlo, Moreno, Morón, Quilmes, San Fernando, San Isidro, San Miguel, Tigre, Tres de Febrero, Vicente López.

Gráfico - Estimación de concejales electos del conurbano (resultados provisorios)

		Concejales	%
FR	FR	135	48,2
	Aliados	14	5,0
	FR + Aliados	149	53,2
FPV	FPV	100	35,7
	Aliados	9	3,2
	FPV + Aliados	109	38,9
FPCyS		20	7,1
ULyT		0	0,0
Vecinalismo		2	0,7
TOTAL		280	100,0

Gráfico - Estimación de concejales electos del conurbano (resultados provisorios)



Los municipios con concejales electos del FPCyS son todos del primer cordón:

- 3 concejales: Vicente López.
- 2 concejales: Avellaneda, General San Martín, Ituzaingó, Lomas de Zamora, Morón, Quilmes, San Isidro, Tres de Febrero.
- 1 concejal: Hurlingham.

Tabla - Los intendentes K y el corte de boleta

Municipio	Intendente (agrupación)	Corte a favor de MI	Corte a favor de +A
San Fernando	Andreotti (FR)	+ 3,6	- 4,7
Lanús	Díaz Pérez (FPV)	+ 3,2	- 4,9
Moreno	West (FPV)	+ 2,2	+ 3,9
Merlo	Othacehé (FPV)	+ 1,9	- 1,7
Grl. San Martín	Katopodis (FR)	+ 1,2	+ 1,2
Tigre	Massa (FR)	+ 0,9	+ 1,9
José C. Paz	Urquiaga (FPV)	+ 0,8	+ 1,2
San Miguel	De la Torre (FR)	+ 0,8	+ 0,8
Almirante Brown	Giustozzi (FR)	+ 0,7	- 0,6
San Isidro	Posse (FR)	+ 0,6	+ 0,9
Lomas de Zamora	Insaurralde (FPV)	+ 0,2	+ 0,8
Vicente López	Macri (FR)	- 0,1	+ 3,4
Esteban Echeverría	Gray (FPV)	- 0,5	+ 2,6
Malvinas Arg.	Carigino (FR)	- 0,5	+ 1,1
Tres de Febrero	Curto (FPV)	- 0,8	+ 2,5
Florencio Varela	Pereyra (FPV)	- 0,9	+ 3,1
Quilmes	Gutiérrez (FPV)	- 1,4	+ 2,4
La Matanza	Espinoza (FPV)	- 1,9	+ 1,8
Hurlingham	Acuña (FR)	- 2,8	+ 6,0
Morón	Ghi (FPV)	- 3,1	+ 2,4
Avellaneda	Ferraresi (FPV)	- 3,3	+ 3,3
Ituzaingó	Descalzo (FPV)	- 4,1	+ 3,5
Berazategui	Mussi (FPV)	- 7,9	+ 9,8
Ezeiza	Cicco (FPV)	- 8,3	+ 10,7

Nota: Incluye aliados. "Corte a favor de +A": en rojo donde supera 2,0%.